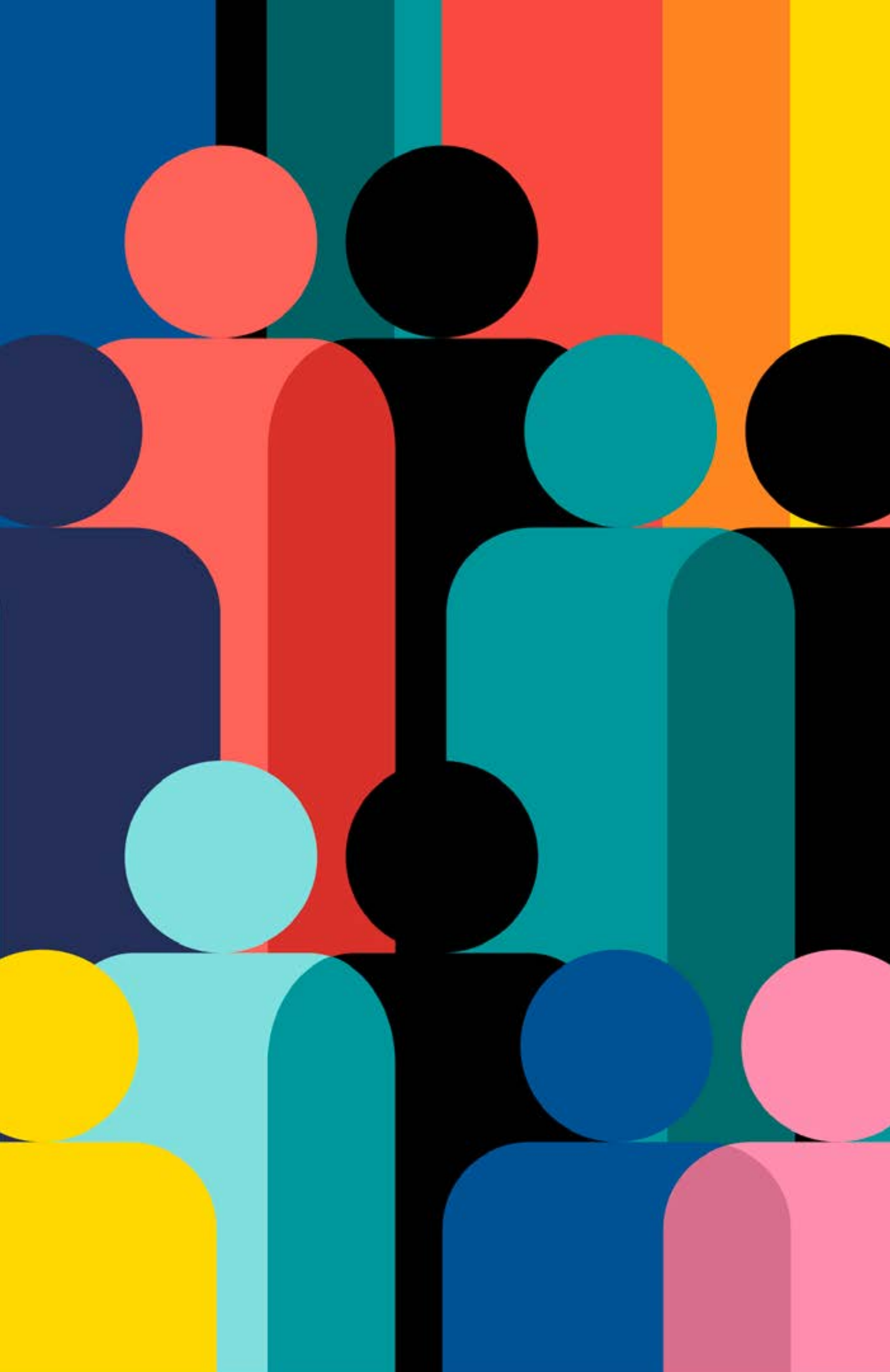


# Code de conduite

RX France

**RX** France





# Bienvenue sur nos salons !

Pour garantir une expérience positive, nous nous engageons à fournir un **environnement sûr et sécurisé** pour nos événements, fondé sur le **respect mutuel** de tous les participants et participantes.

En accédant à nos salons, vous vous engagez à respecter tous les individus, sur place ou en ligne, peu importe leur sexe, leur race, leur religion, leur origine, leur apparence physique, leur âge, leur orientation sexuelle, leur handicap ou toute autre signe distinctif.

Les comportements inappropriés tels que le manque de respect ou le harcèlement ne sont pas tolérés.

**Tous les participants et participantes sont soumis au Code de conduite de l'événement.**

# Code de conduite

Nous définissons le **comportement inapproprié** comme :

- toute forme de violence verbale ou physique ;
- l'utilisation d'un langage, de gestes ou d'actions dépréciatifs ou discriminatoires ;
- toute forme de harcèlement, de racisme ou de sexisme ;
- tout contact physique inapproprié ;
- tout commentaire ciblé susceptible d'offenser personnellement d'autres personnes.

**Ces comportements sont proscrits qu'ils se manifestent à l'égard des participantes et participants, du personnel de l'organisation ou des prestataires.**

Les exposants ne doivent pas utiliser d'images ou contenus ou mener sur leurs stands des activités susceptibles d'offenser ou de heurter la susceptibilité des participantes et participants.

Le style vestimentaire de l'ensemble des participants doit s'adapter au contexte de l'événement afin de créer un environnement qui respecte les autres participants / participantes et qui ne soit pas offensant.

# Mesures sur place

Les violations du Code de conduite dégradent votre expérience sur nos événements.

Notre volonté est de créer un environnement positif où vous atteignez vos objectifs dans une atmosphère de respect mutuel et de professionnalisme.

Nous voulons le faire pour vous et avec vous.

Aussi, nous nous réservons le droit de prendre toute mesure nécessaire à l'encontre de toute personne qui ne respecterait pas le Code de conduite, perturberait l'événement ou rendrait l'environnement hostile pour les participants et participantes, le personnel de l'organisation ou ses prestataires, et d'engager des poursuites le cas échéant, y compris, mais sans s'y limiter, le refus d'entrée ou l'expulsion de la ou des personnes participantes.

**Si vous estimez avoir observé ou subi une violation de ce Code de conduite, veuillez la signaler sur place à un membre du personnel RX France, identifiable par son badge.**

N'oubliez pas qu'informer l'équipe organisatrice ne remplace pas de contacter la police locale (appeler le 112) si vous le jugez approprié.